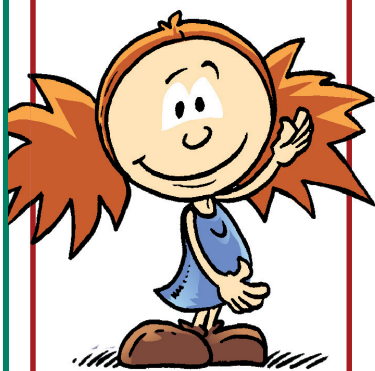


 Odpakowani.pl



 Dofinansowano ze środków  
Narodowego Funduszu  
Ochrony Środowiska  
i Gospodarki Wodnej

**SZKŁO**

## Butelka po napoju

- Materiał: szkło
- Czas rozkładu: nie rozkłada się!

### Co może powstać?

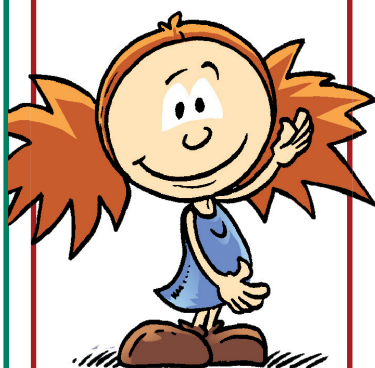
Nowe butelki

### Recykling:

- butelki w całości nadają się do ponownego przetworzenia,
- można przetwarzać je wielokrotnie,
- szukaj w sklepach napojów w butelkach zwrotnych, dzięki temu mniej śmieci trafia na wysypiska, a także do lasów i na brzegi rzek.



 Odpakowani.pl



 Dofinansowano ze środków  
Narodowego Funduszu  
Ochrony Środowiska  
i Gospodarki Wodnej

**SZKŁO**

## Butelka po lekarstwie

- Materiał: szkło
- Czas rozkładu: nie rozkłada się!

### Co może powstać?

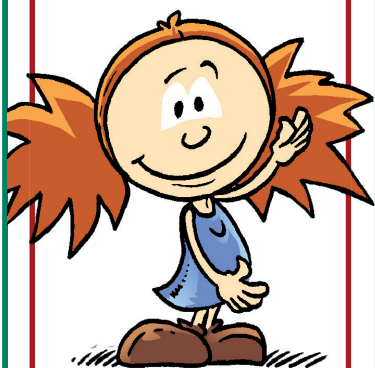
Nowe butelki

### Recykling:

- jeśli zostało nam trochę lekarstwa, butelkę z nim zanosimy do apteki do specjalnego pojemnika na przeterminowane leki,
- puste butelki wrzucamy do pojemników na szkło,
- przy recyklingu 1 tony szkła można oszczędzić 603 kg piasku, 25 proc. energii i 50 proc. wody.



 Odpakowani.pl



 Dofinansowano ze środków  
Narodowego Funduszu  
Ochrony Środowiska  
i Gospodarki Wodnej

**SZKŁO**

## Butelka po syropie owocowym

- Materiał: szkło
- Czas rozkładu: nie rozkłada się!

### Co może powstać?

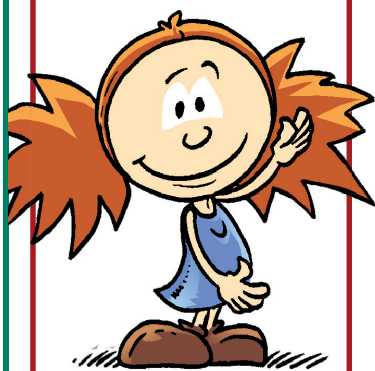
Nowe butelki

### Recykling:

- 90 proc. surowców potrzebnych do wyprodukowania butelki może pochodzić z recyklingu,
- odkręcamy zakrętki i usuwamy foliową etykietę – wrzucamy je do plastiku,
- nie zdejmujemy blaszanych kółek z szyjki butelki – łatwo się skałeczyc, a w hucie są specjalne maszyny, które wylapią zanieczyszczenia.



 Odpakowani.pl



 Dofinansowano ze środków  
Narodowego Funduszu  
Ochrony Środowiska  
i Gospodarki Wodnej

## SZKŁO

### Butelka po oliwie

- Materiał: szkło
- Czas rozkładu: nie rozkłada się!

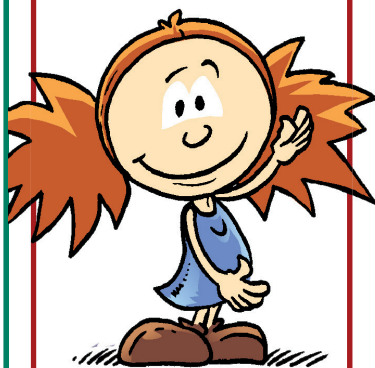
**Co może powstać?**  
Nowe butelki

**Recykling:**

- odkręcamy zakrętki, usuwamy kapsle, korki i inne rzeczy, które nie są ze szkła, np. foliową etykietę – wrzucamy je do pojemnika na plastik,
- nie zdejmujemy blaszanych kółek z szyjki butelki – łatwo się skałeczyc, a w hucie są specjalne maszyny, które wylapią zanieczyszczenia,
- nie marnujemy wody na domycie resztek oleju – nie zaszkodzi to w procesie recyklingu.



 Odpakowani.pl



 Dofinansowano ze środków  
Narodowego Funduszu  
Ochrony Środowiska  
i Gospodarki Wodnej

## SZKŁO

### Butelka po perfumach

- Materiał: szkło z dodatkami
- Czas rozkładu: nie rozkłada się!

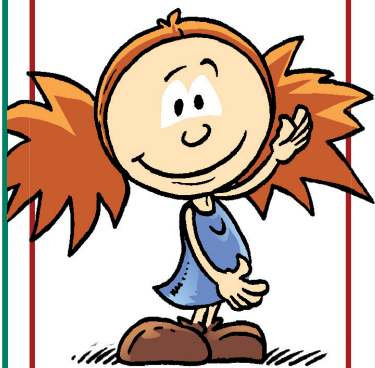
**Co może powstać?**  
Gruz

**Recykling:**

- butelki na perfumy, podobnie jak np. szyby, robione są z innego szkła niż pojemniki na produkty spożywcze, więc wrzucamy je do pojemnika na gruz, a jeśli takiego nie ma, to do zwykłego kosza,
- odkręcamy zakrętki, usuwamy kapsle i inne plastikowe rzeczy, np. etykietę,
- nie walczmy z metalową końcówką – łatwo się skałeczyc.



 Odpakowani.pl



 Dofinansowano ze środków  
Narodowego Funduszu  
Ochrony Środowiska  
i Gospodarki Wodnej

## SZKŁO

### Butelka po oranżadzie

- Materiał: szkło
- Czas rozkładu: nie rozkłada się!

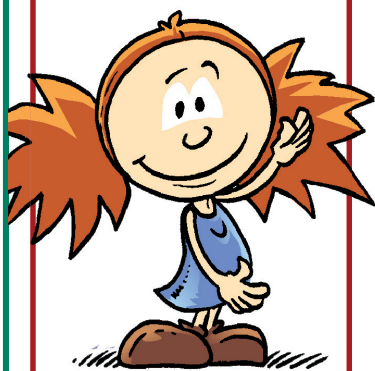
**Co może powstać?**  
Nowe butelki

**Recykling:**

- w ciągu roku każdy z nas wyrzuca (marnuje) 56 szklanych opakowań, które można poddać recyklingowi,
- szkło z jednej butelki daje tyle energii, ile zużyłaby 100-watowa żarówka świecąca cztery godziny bez przerwy,
- przed wyrzuceniem odkręcamy korki i usuwamy foliową etykietę.



Odpakowani.pl



Dofinansowano ze środków  
Narodowego Funduszu  
Ochrony Środowiska  
i Gospodarki Wodnej

SZKŁO

## Słoik po dżemie

- Materiał: szkło
- Czas rozkładu: nie rozkłada się!

**Co może powstać?**

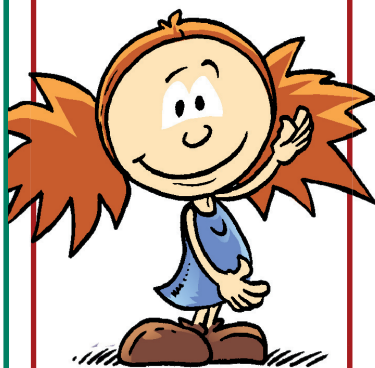
Nowe słoiki

**Recykling:**

- odkręcamy zakrętki i wrzucamy je do plastiku,
- nie musimy odrywać papierowych etykiet, zwłaszcza jeśli wymaga to zużycia wody – huty szkła mają urządzenia myjące, które sobie z tym poradzą,
- nie przesadzajmy też z myciem słoika – trzeba tylko usunąć resztki, by się nie psuły w pojemniku na szkło.



Odpakowani.pl



Dofinansowano ze środków  
Narodowego Funduszu  
Ochrony Środowiska  
i Gospodarki Wodnej

SZKŁO

## Słoik po kremie czekoladowym

- Materiał: szkło
- Czas rozkładu: nie rozkłada się!

**Co może powstać?**

Nowe słoiki

**Recykling:**

- najlepiej wykorzystać go na szklanki,
- plastikowe zamknięcie wyrzucamy osobno,
- delikatnie wrzucamy do pojemników – stłuczka może zniszczyć taśmę w sortowni.

